

CATALOGO DE REPUESTOS

MAQUINA	CODIGO	SERIE
MOSCATO 2000	MA-904100	05AA

DESPIECE N°:	DES1204	FECHA:	12/01/2024	VERSION:	000	F.U.V.:	12/01/2024
--------------	---------	--------	------------	----------	-----	---------	------------




Señor Cliente:

Usted ha adquirido un producto YOMEL.

Utilice siempre partes de recambio originales YOMEL para mantener constante la calidad del equipo.

Al solicitar piezas de reposición y servicios de mantenimiento es indispensable contar con la totalidad de la información abajo mencionada a fin de lograr atención rápida y eficiente.

- **Número de posición en el catálogo de repuestos**
- **Número de código de la pieza ó elemento solicitado**
- **Denominación de la pieza ó elemento**
- **Modelo de máquina estampado en la chapa fotoquímica**
- **Número de serie estampado en la chapa fotoquímica**
- **Destinatario**
- **Dirección del destinatario**
- **Medio de transporte para el despacho**

	
MODELO	<input type="text"/>
SERIE	<input type="text"/>
	Nº <input type="text"/>
Yomel S.A. Ruta 65 y Av. Mitre - Tel. Fax 02317 430776 (6500) 9 de Julio - Pcia. de Bs As - Rep. Argentina	

Línea directa para solicitar repuestos (0054) **2317 430776**

E-mail - **repuestos@yomel.com.ar**

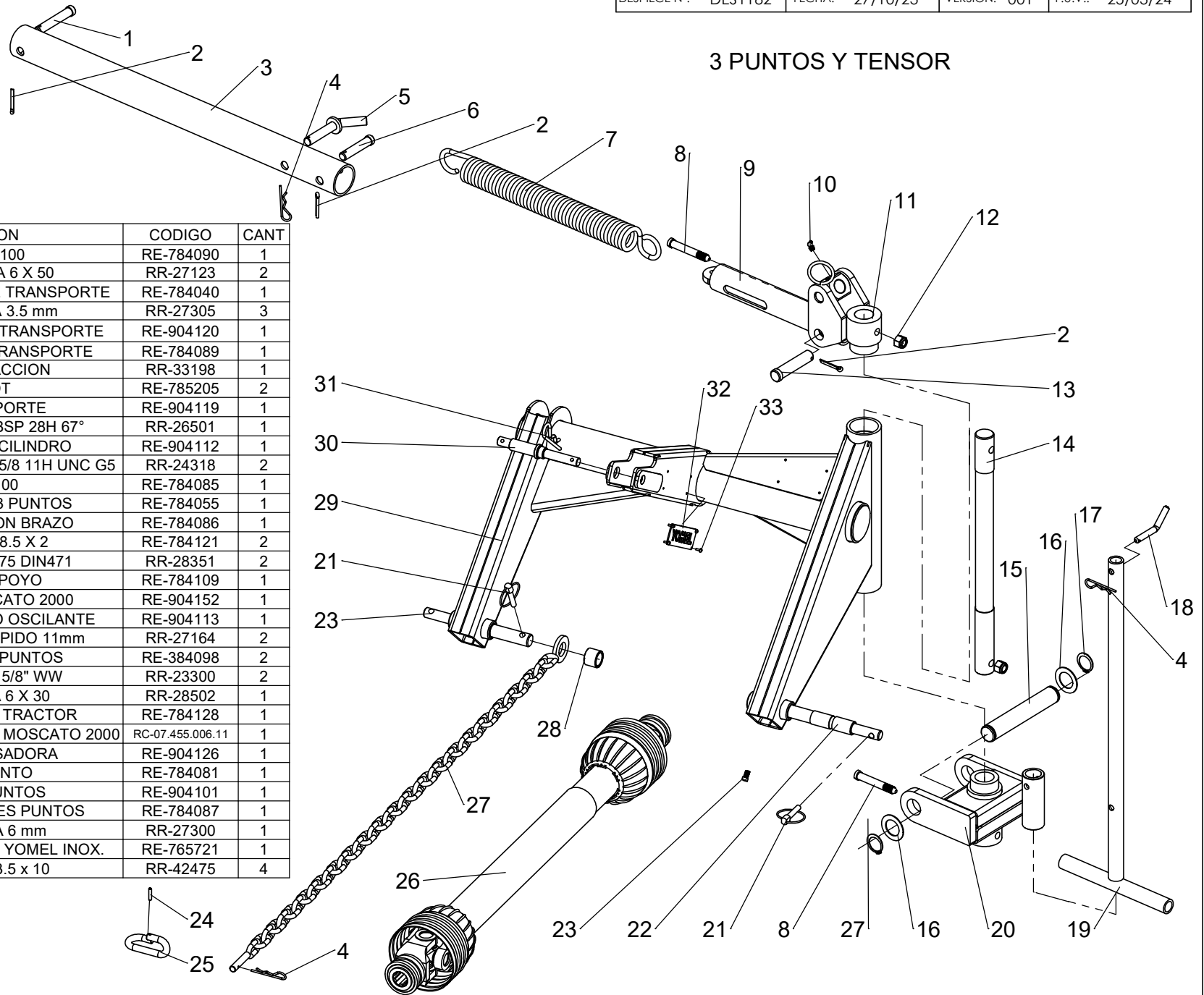
Realizó el presente catálogo de repuestos el Dto. de ingeniería de YOMEL S.A.

La empresa se reserva el derecho de introducir modificaciones sin previo aviso.

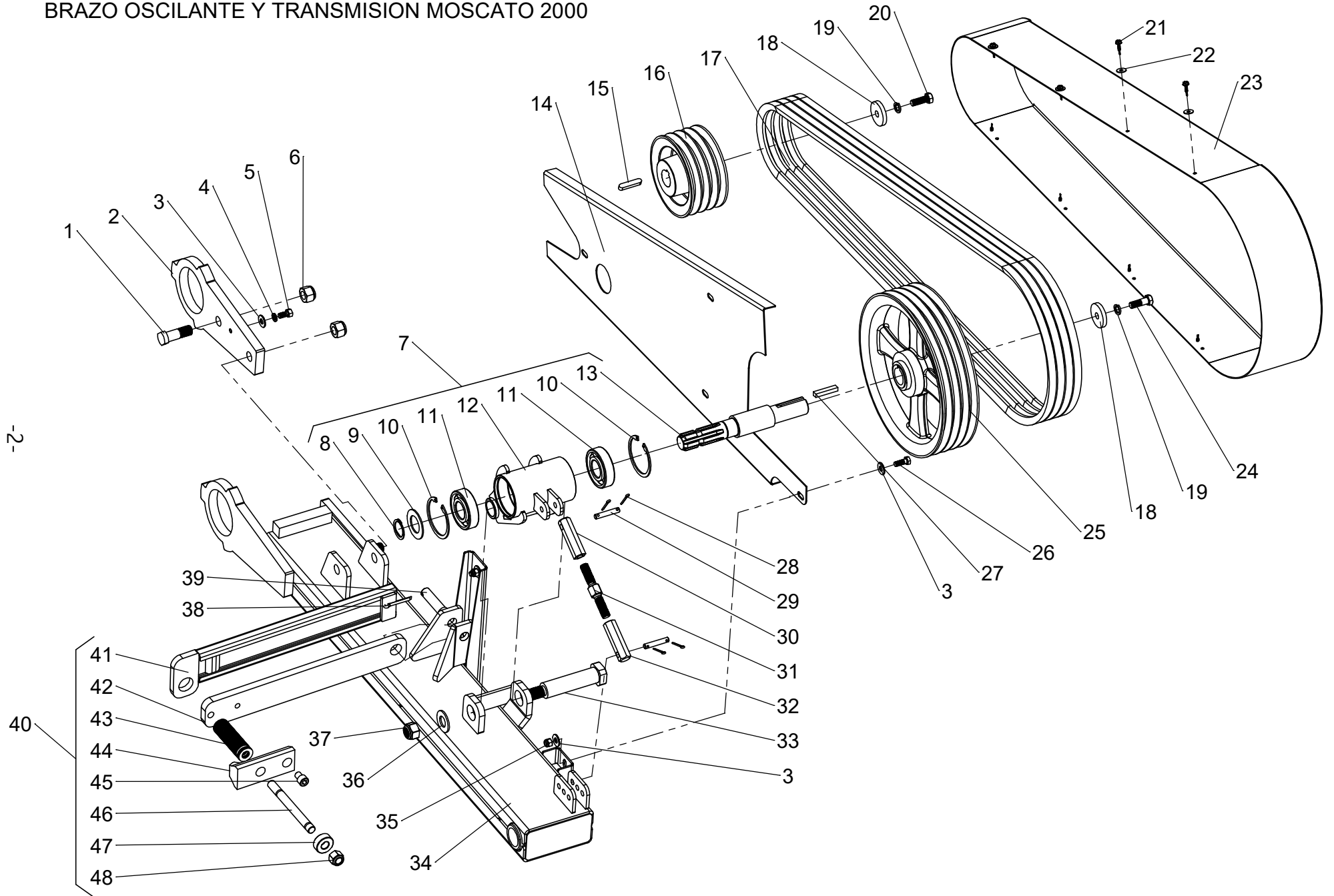
Las ilustraciones del presente catálogo de repuestos no representan el modo de armado de las partes sino la identificación de estas para solicitarlas como reposición.

3 PUNTOS Y TENSOR

POS.	DENOMINACION	CODIGO	CANT
1	PERNO 19.5 X 100	RE-784090	1
2	CHAVETA PARTIDA 6 X 50	RR-27123	2
3	CAÑO EXTERIOR TOPE DE TRANSPORTE	RE-784040	1
4	CHAVETA PARTIDA 3.5 mm	RR-27305	3
5	PERNO CURVO TOPE DE TRANSPORTE	RE-904120	1
6	PERNO FIJO TOPE DE TRANSPORTE	RE-784089	1
7	RESORTE DE TRACCION	RR-33198	1
8	PERNO PIVOT	RE-785205	2
9	TOPE DE TRANSPORTE	RE-904119	1
10	ALEMITE CURVO 1/8" BSP 28H 67°	RR-26501	1
11	AMARRE TENSOR Y CILINDRO	RE-904112	1
12	TUERCA AUTOFRENANTE 5/8 11H UNC G5	RR-24318	2
13	PERNO 25 X 100	RE-784085	1
14	EJE ARTICULACION 3 PUNTOS	RE-784055	1
15	PERNO ARTICULACION BRAZO	RE-784086	1
16	ARANDELA 61 X 38.5 X 2	RE-784121	2
17	ARO SEEGER 38 X 1.75 DIN471	RR-28351	2
18	PERNO PIE DE APOYO	RE-784109	1
19	PIE DE APOYO MOSCATO 2000	RE-904152	1
20	CUERPO AMARRE TUBO OSCILANTE	RE-904113	1
21	PERNO DE CIERRE RAPIDO 11mm	RR-27164	2
22	PERNO INFERIOR 3 PUNTOS	RE-384098	2
23	PRISIONERO 3/8" X 5/8" WW	RR-23300	2
24	ESPINA ELASTICA 6 X 30	RR-28502	1
25	AMARRE CADENA EN TRACTOR	RE-784128	1
26	TRANSMISION CARDANICA MOSCATO 2000	RC-07.455.006.11	1
27	CADENA COMPENSADORA	RE-904126	1
28	BUJE SUPLEMENTO	RE-784081	1
29	ACOPLE TRES PUNTOS	RE-904101	1
30	PERNO SUPERIOR TRES PUNTOS	RE-784087	1
31	CHAVETA RAPIDA 6 mm	RR-27300	1
32	PLACA IDENTIFICATORIA YOMEL INOX.	RE-765721	1
33	REMACHES POP 3.5 x 10	RR-42475	4



BRAZO OSCILANTE Y TRANSMISION MOSCATO 2000

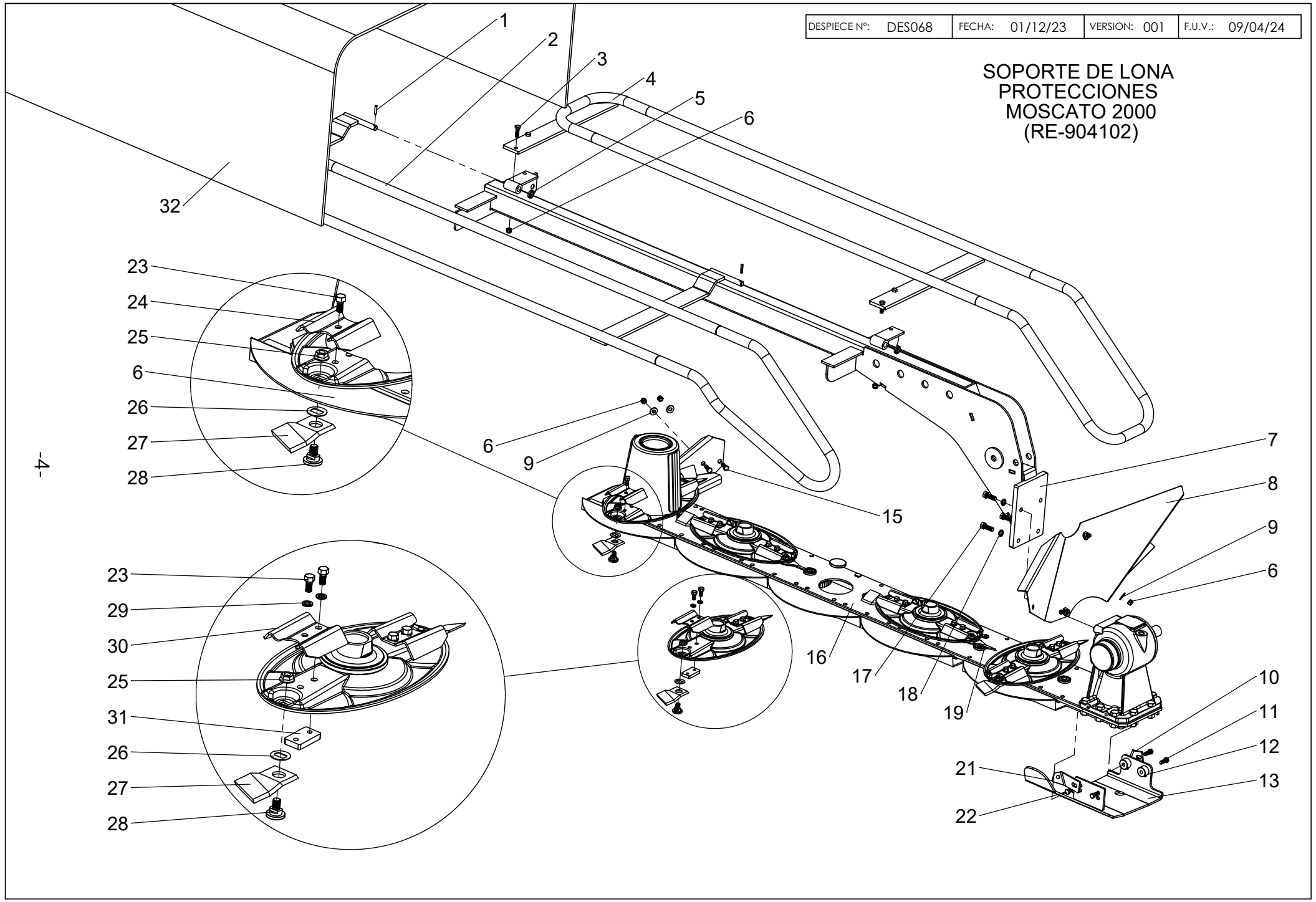


-2-

BRAZO OSCILANTE Y TRANSMISION MOSCATO 2000

POS.	CODIGO	DENOMINACION	CANT.
1	RE-784116	BULON BRIDA MOVIL	1
2	RE-784074	BRIDA MOVIL	1
3	RR-25114	ARANDELA PLANA 3/8	7
4	RR-25521	ARANDELA GROWER 3/8"	1
5	RR-20309	BULON 3/8" x 3/4"	1
6	RR-24316	TUERCA AUTOF 3/4" UNC	2
7	RE-904104	CAJA ESTIRA CORREA COMPLETA	1
8	RR-28301	ARO SEEGER 35 x 1.5 DIN471	1
9	RE-782171	ARANDELA 61 x 36 x 2.5	1
10	RR-30035	ARO SEEGER 80 x 2.5 DIN 472	2
11	RR-31155	RODAMIENTO 6307 2RS	2
12	RE-904117	CUERPO CAJA DE POLEAS	1
13	RE-784059	EJE ESTRIADO POLEA	1
14	RE-784102	CHAPA PROTECTORA	1
15	RR-27308	CHAVETA RECT. A 10 x 8 x 50	1
16	RE-784078	POLEA CHICA	1
17	RR-34151	CORREAS EN "V" B100	4
18	RE-784135	ARANDELA PLANA 50 x 13 x 8	2
19	RR-25543	ARANDELA GROWER 1/2"	2
20	RR-20638	BULON M12 x 1.75 x 35	1
21	RR-20705	TORNILLO PARKER 6 x 1/2"	8
22	RR-25111	ARANDELA PLANA 1/4"	8
23	RE-904177	PROTECTOR DE CORREAS M2000	1
24	RR-20237	BULON 1/2-13UNC x 1-1/2 G5	1
25	RE-784077	POLEA GRANDE	1
26	RR-20314	BULON 3/8" x 1" UNC	3
27	RR-27396	CHAVETA RECT. B 10 x 8 x 50	1
28	RR-27160	CHAVETA PARTIDA 3 x 35	4
29	RE-784091	PERNO TENSOR	2
30	RE-784083	TENSOR CORREAS R.I.	1
31	RE-784082	TENSOR DE CORREAS MACHO	1
32	RE-784084	TENSOR DE CORREAS R.D.	1
33	RE-784110	PERNO CAJA ESTIRA CORREA	1
34	RE-904103	BRAZO OSCILANTE	1
35	RR-24317	TUERCA AUTOF. 3/8" UNC	3
36	RE-782178	ARANDELA 45 x 23 x 25	1
37	RR-24184	TUERCA AUTOF. 7/8" UNF	1
38	RR-27126	CHAVETA PARTIDA 6 x 50	1
39	RE-784092	PERNO AMARRE ZAFE	1
40	RE-904110	ZAFE ARMADO	1
41	RE-904118	CORREDERA DE ZAFE	1
42	RE-784044	BASE DE ZAFE	1
43	RR-25876	RESORTE PLATILLO 31.5 x 16.3 x 1.75 DIN 2093	44
44	RE-784050	TRABA DE ZAFE	1
45	RR-20687	TORNILLO ALLEN 1/2" UNC x 5/8"	1
46	RE-784045	ALOJAMIENTO PLATILLOS	1
47	RE-784046	BUJE TOPE PLATILLO	1
48	RR-24318	TUERCA AUTOF. 5/8" UNC	1

**SOPORTE DE LONA
PROTECCIONES
MOSCATO 2000
(RE-904102)**

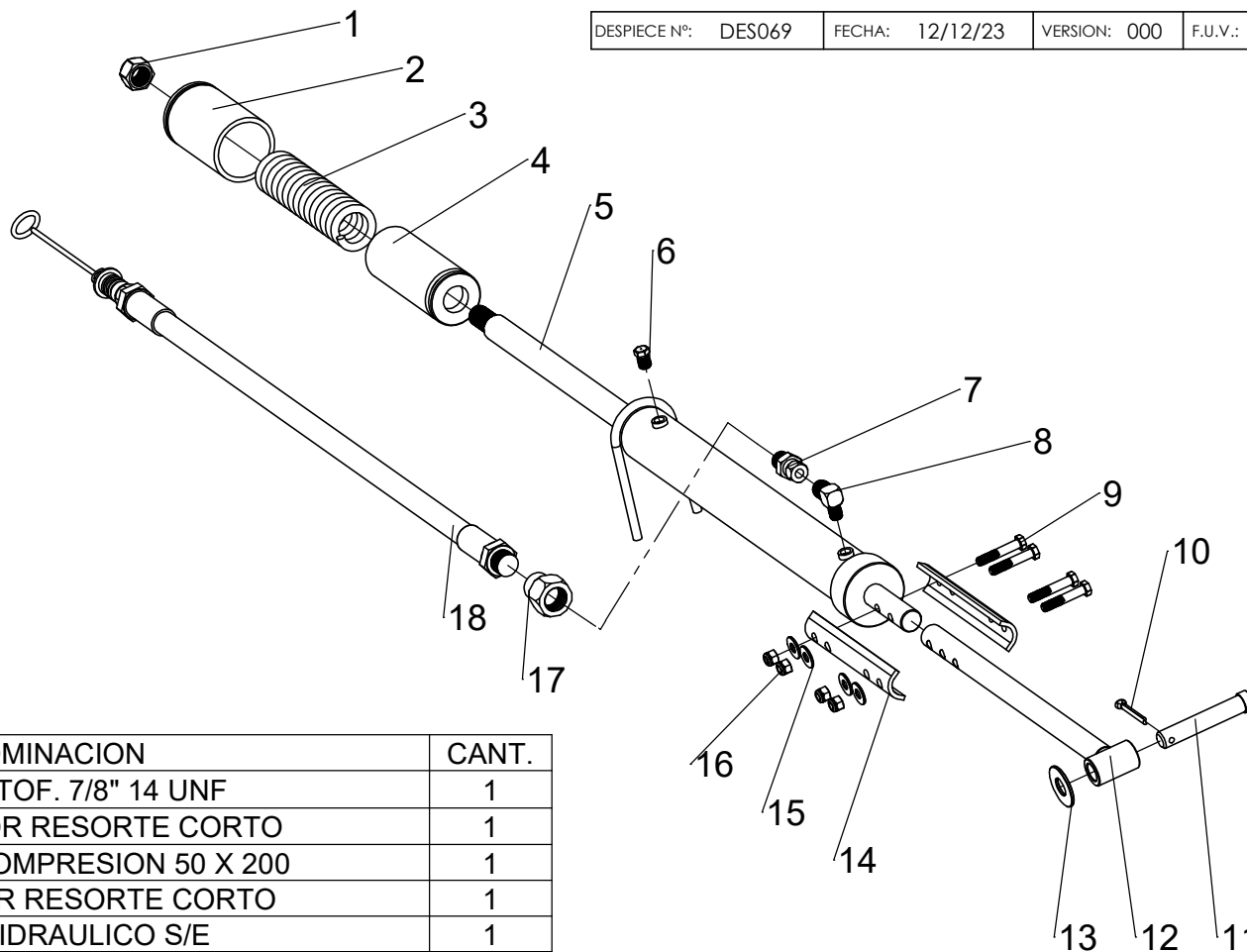


SOPORTE DE LONA PROTECCIONES MOSCATO 2000

POS.	CODIGO	DENOMINACION	CANT.
1	RR-28502	ESPINA ELASTICA 6x30(DIN 1481)	2
2	RE-904114	C/SOP.DELANT/PROT DE LONA-SEGA	1
3	RR-20321	BULON 3/8"-16UNC x 1-1/4" G5	4
4	RE-904115	S/SOP TRASERO PROT DE LONA-SEG	1
5	RE-481299	ARANDELA SUPLEMENTO REMOVEDOR	2
6	RR-24317	TUERCA AUTOFRENANTE 3/8" - UNC	12
7	RE-904116	S/SOP CENTRAL PROT.DE LONA/SEG	1
8	RE-784076	CHAPA HILERAD/IZQUIERDA SEGAD	1
9	RR-25114	ARANDELA PLANA 3/8	6
10	RE-784126	SUJECION PROTECTOR EN CAJA SUP/SEGA	1
11	RC-8.1.2.01532	BULON ALLEN M10 X 35	2
12	RC-0.404.7113.00	SEPARADOR 10.2 X 21 X 11.5	2
13	RE-904127	S/ZAPATA BARRA DE CORTE (RC-2.404.1319.00)	1
14	RE-784075	CHAPA HILERADORA DERECHA SEGA	1
15	RR-20314	BULON 3/8"-16UNC x 1 G5	6
16	RE-904128	C/BARRA DE CORTE FR-505 A-C/ACEITE	1
17	RR-20638	BULON M12x1.75x35 G 8.8	4
18	RR-25543	ARANDELA GROWER 1/2	4
19	RI-04047016/4	CUCHILLA GIRO HORARIO	6
20	RE-784107	SUJECION DE PROT.EN PATIN SEGAD	1
21	RE-784127	SUJ.PROTECTOR EN CAJA DEL/SEGA	1
22	RC-8.1.2.01531	BULON ALLEN M10 X 22	2
23	RR-20309	BULON 3/8"-16UNC- x 3/4" G5	18
24	RE-785046	DEFLECT. DE PLATO DE CORTE LAT.3070	2
25	RC-0.404.7139.00	TUERCA M12 DCRT 320	10
26	RC-1.404.7109.00	ARANDELA SP1 DCRT 320	10
27	RI-04047015/4	CUCHILLA GIRO ANTIHORARIO	2
28	RC-0.404.7152.00	TORNILLO M12 DRILOC	10
29	RR-25521	ARANDELA GROWER 3/8	20
30	RE-785042	DEFLECTOR DE PLATO CORTE CON APORTE	8
31	RE-785043	TUERCA DEFLECTOR DE PLATO-3070	8
32	RR-36649	LONA PROTECTORA SEGAD/MOSCATO	1

CIRCUITO HIDRAULICO
MOSCATO 2000

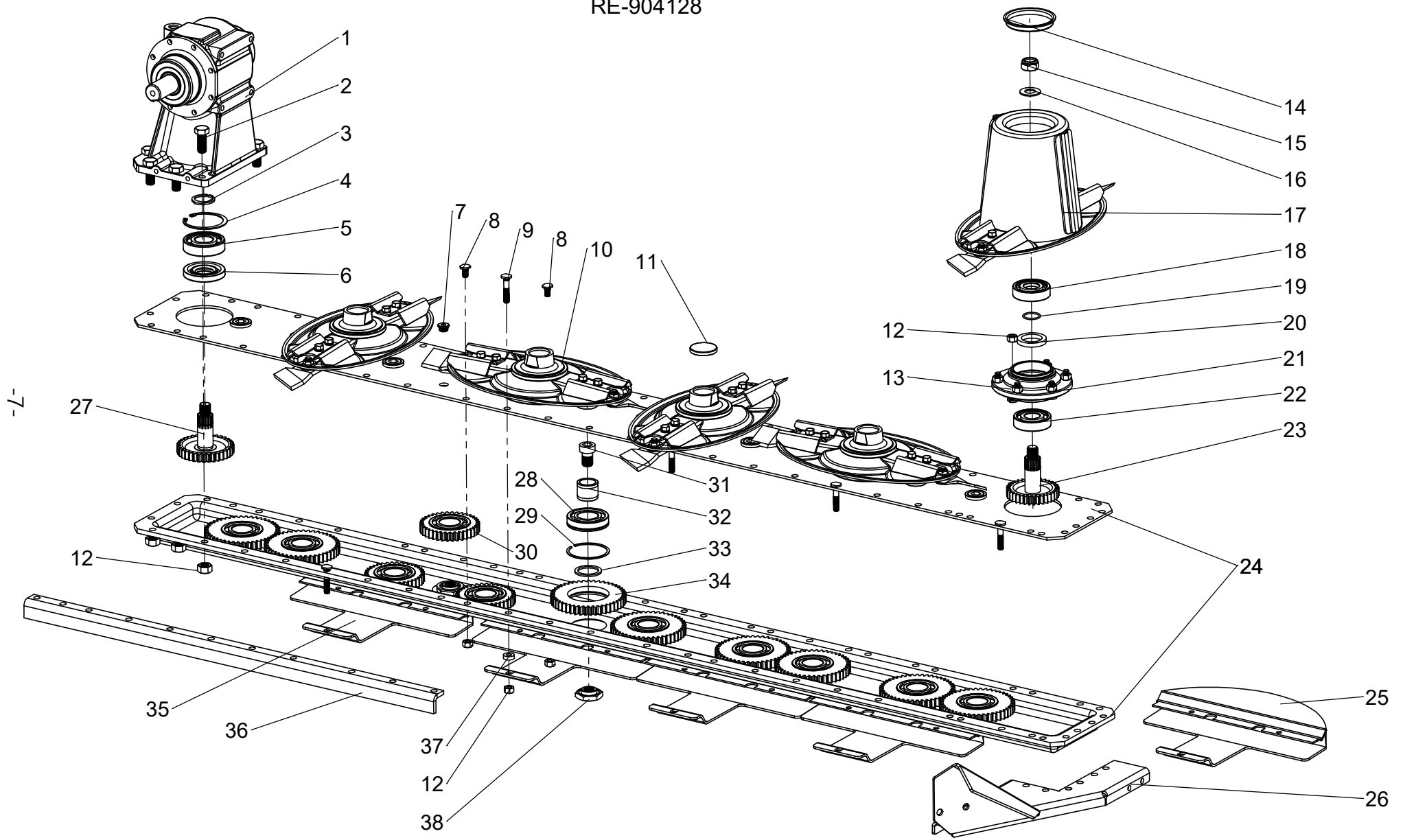
DESPIECE N°: DES069 FECHA: 12/12/23 VERSION: 000 F.U.V.: 12/12/23



-9-

POS.	CODIGO	DENOMINACION	CANT.
1	RR-24184	TUERCA AUTOF. 7/8" 14 UNF	1
2	RE-904106	CAÑO SUPERIOR RESORTE CORTO	1
3	RR-33197	RESORTE DE COMPRESION 50 X 200	1
4	RE-904107	CAÑO INFERIOR RESORTE CORTO	1
5	RE-900160	CILINDRO HIDRAULICO S/E	1
6	RR-30020	TAPON RESPIRADERO 1/4" NPT	1
7	RR-26118	VALVULA CONTROL DE CAIDA 1mm	1
8	RR-26058	CODO M/ M 1/4" NPT - 3/4" JIC	1
9	RR-20344	BULON 3/8" UNC X 2" GRADO 5	4
10	RR-27126	CHAVETA PARTIDA 6 X 50	1
11	RE-784088	PERNO 19.5 X 92	1
12	RE-904122	PROLONGACION DE CILINDRO	1
13	RR-25134	ARANDELA PLANA 3/4"	1
14	RE-784113	UNION PROLONGADOR DE CILINDRO	2
15	RR-25114	ARANDELA PLANA 3/8"	4
16	RR-24317	TUERCA AUTOF. 3/8" UNC	4
17	RR-26046	ADAPT. RECTO H/ H 1-1/16 AROSELLO- 1/4" NPT	1
18	RE-904123	MANGUERA HIDRAULICA	1

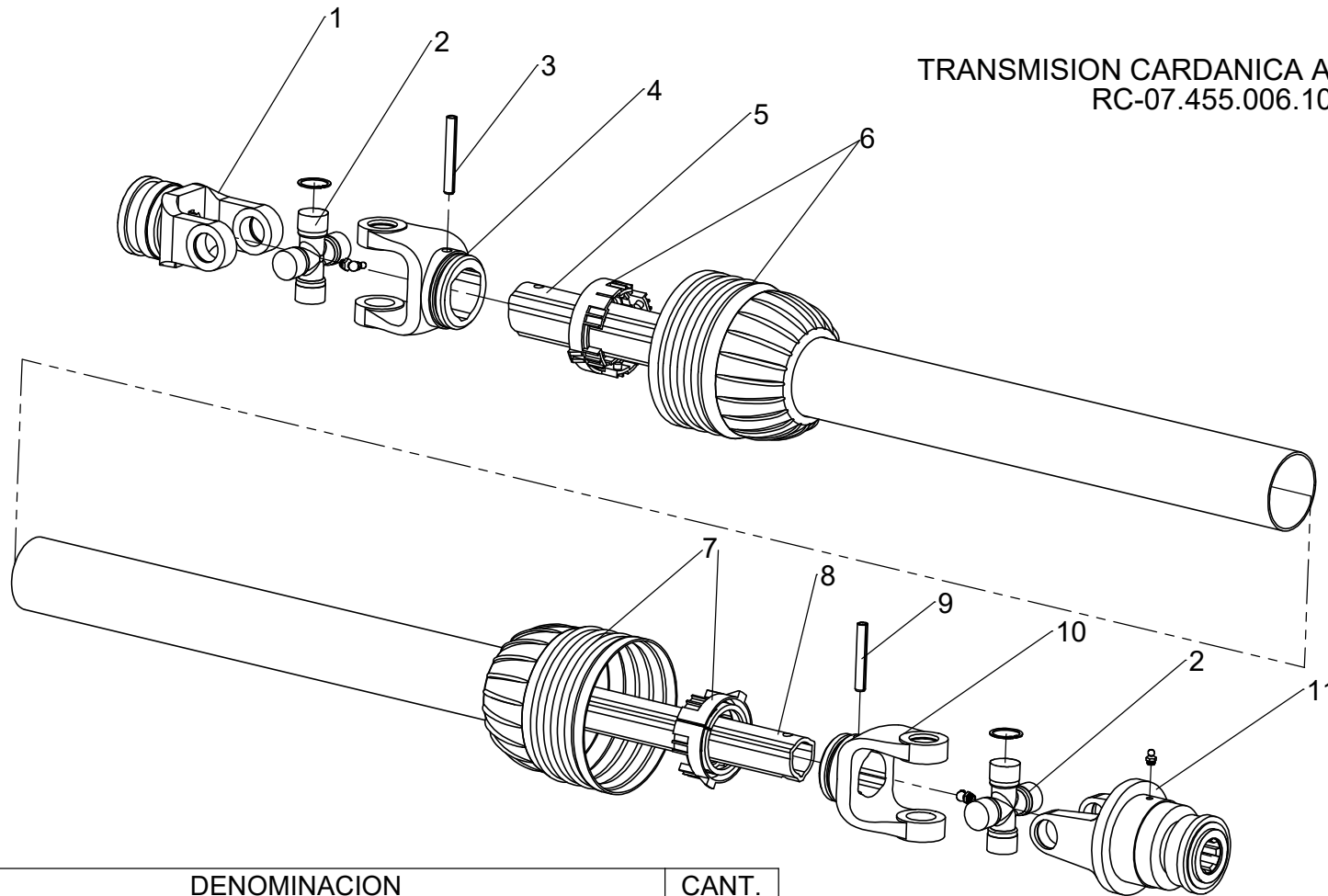
BARRA DE CORTE MOSCATO 2000 RE-904128



BARRA DE CORTE MOSCARO 2000 - RE904128

POS.	CODIGO	DENOMINACION	CANT.
1	RC-9.142.001.00	CAJA DE ENTRADA	1
2	RC-8.1.2.015830	BULON ALLEN M12 X 40 GRADO 8	6
3	RC-8.5.1.00680	ARO SEEGER 40 X 2.5 DIN 471	1
4	RC-8.5.2.00030	ARO SEEGER 80 X 2.5 DIN 472	1
5	RC-8.0.1.01184	RODAMIENTO 6208/ C3	1
6	RC-0.404.7108.00	CARCAZA DE RODAMIENTO	1
7	RC-0.404.7131.00	TAPON 3/8" GAS	1
8	RC-0.404.7112.00	BULON M10 X 19	28
9	RC-8.1.2.01527	BULON M8 X 25 GRADO 5 DCRT320	5
10	RE-785199	DISCO	4
11	RC-8.7.0.01568	TAPON 42 X 7	4
12	RC-8.2.1.01528	TUERCA M10	87
13	RC-0.404.7101.00	BULON M10 X 30 DCRT320	49
14	RC-0.404.7135.00	TAPA	1
15	RC-8.2.6.00740	TUERCA AUTOF. M20 X 1	5
16	RC-8.5.5.01425	ARANDELA RESORTE 0.4 X 40 X 2.25	5
17	RE-900797	DISCO CON TAMBOR	1
18	RC-8.0.1.02267	RODAMIENTO 6306 2RS/ C3	5
19	RC-0.505.7100.00	BUJE INTERMEDIO	5
20	RC-8.7.3.00044	RETEN 40 X 56 X 8	7
21	RC-0.505.1301.00	MAZA DE RODAMIENTOS	5
22	RC-8.0.1.02279	RODAMIENTO 6306 2Z/ C3	5
23	RC-0.505.5000.00	ENGRANAJE RECTO Z34 M3	5
24	RC-2.505.0301.00	CARCAZAS SUPERIOR E INFERIOR	1
25	RC-2.404.1326.00	ZAPATA MONTADA	3
26	RC-2.404.1330.00	PUNTERA LATERAL	1
27	RC-0.505.6000.00	ENGRANAJE Z45 M3	1
28	RC-8.0.1.01918	RODAMIENTO 6208 N/ C3	11
29	RC-0.505.7101.00	ANILLO DE ACERO Ø80	11
30	RC-0.505.6001.00	ENGRANAJE RECTO Z36 M3	5
31	RC-0.404.7107.00	BULON M20 X 30 DCRT320	11
32	RC-0.465.7049.00	MAZA DE ENGRANAJE Z45	11
33	RC-0.404.7105.00	ESPACIADOR 40.3 X 51.1 X 3	11
34	RC-0.505.6002.00	ENGRANAJE RECTO Z45 M3	6
35	RC-2.404.1328.00	ZAPATA MONTADA ESPECIAL	2
36	RC-0.405.7103.00	REFUERZO TRASERO	1
37	RC-0.404.7136.00	ESPACIADOR	2
38	RC-0.465.7050.00	TUERCA ESPECIL M20	11

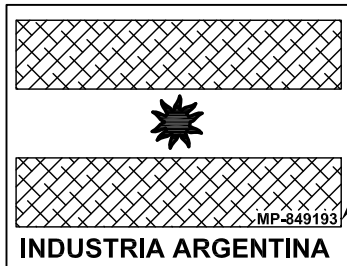
TRANSMISION CARDANICA AL TRACTOR
RC-07.455.006.10



-6-

POS.	CODIGO	DENOMINACION	CANT.
1	RC-141.024.430	HORQUILLA CON COLLAR C12 1-3/8" Z6	1
2	RC-180.014.130	CRUCETA COMPLETA	2
3	RC-190.000.014	ESPINA ELASTICA PARA TUBO EXTERNO	1
4	RC-151.014.006	HORQUILLA PARA TUBO EXTERNO	1
5	RC-152.140.296.0730	TUBO EXTERNO	1
6	RC-123.540.044.10	SEMIPROTECCION HEMBRA	1
7	RC-142.347.004.7450	SEMIPROTECCION MACHO	1
8	RC-153.140.401	TUBO INTERNO	1
9	RC-190.000.012	ESPINA ELASTICA PARA TUBO INTERNO	1
10	RC-151.014.007	HORQUILLA PARA TUBO INTERNO	1
11	RC-145.245.011	RUEDA LIBRE COMPLETA R12 (3800 Nm)	1

CALCOS DE SEGURIDAD Y AVISOS



INDICACION DEL
CODIGO EN CADA
UNO DE LOS CALCOS

MANTENER ACEITE A NIVEL

MP-849143

**LUBRIQUE DIARIAMENTE
LAS ENGRASADERAS
(EN MAQUINA Y EN CARDAN)**

MP-849254



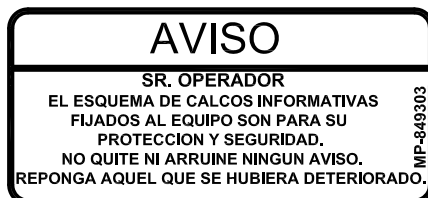
MP-849166



MP-849306



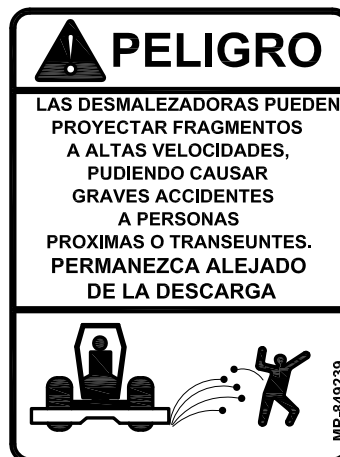
MP-849167



MP-849303



MP-849219



MP-849239



MP-849162



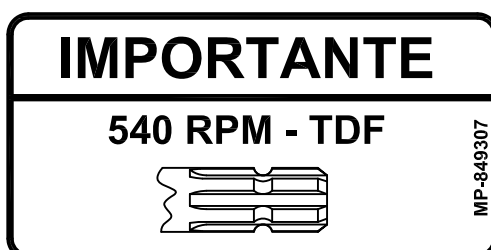
MP-849237



MP-849240



MP-849238



MP-849307

PLANILLA DE TORQUE

Planilla de torque Medidas en pulgadas

Ø Bulón	GRADO 5		GRADO 8	
	Nm	Ft-lb	Nm	Ft-lb
Y Paso	G5	G5	G8	G8
UNC				
3/16"x24	5	3.6	8	5.8
1/4"x20	10	7.2	17	12.3
5/16"x18	21	15.2	30	22.4
3/8"x16	33	24.6	49	36.2
1/2"x13	78	57.9	118	86.8
5/8"x11	167	123.0	245	180.9
3/4"x10	294	217.1	432	318.4
7/8"x9	481	354.6	706	521.0
1"x8	726	535.5	1059	781.5
1.1/8"x7	1020	752.5	1491	1099.9
1.1/4"x7	1462	1078.1	2139	1577.4
1.3/8"x6	1903	1403.8	2776	2047.7
1.1/2"x6	2551	1881.3	3728	2749.6
1.3/4"x5	4012	2959.5	5857	4319.8
2"x4.5	6043	4457.3	8829	6512.3

Planilla de torque Medidas métricas

Ø Bulón	GRADO 8.8		GRADO 10.9		GRADO 12.9	
	Nm	Ft-lb	Nm	Ft-lb	Nm	Ft-lb
Y Paso	8.8	8.8	10.9	10.9	12.9	12.9
mm						
M4x0.7	4	2.9	5	3.6	6	4.3
M5x0.8	6	4.3	9	6.5	11	8.0
M6x1	9	6.5	13	9.4	16	11.6
M7x1	15	10.9	20	14.5	24	17.4
M8x1.25	21	15.2	28	21.0	34	25.3
M10x1.5	41	30.4	57	42.0	69	50.7
M12x1.75	72	52.8	100	73.8	120	88.3
M14x2	114	83.9	160	117.9	191	141.1
M16x2	181	133.9	255	188.1	304	224.3
M18x2.5	245	180.9	343	253.3	412	303.9
M20x2.5	353	260.5	491	361.8	598	441.4
M22x2.5	491	361.8	677	499.3	814	600.6
M24x3	608	448.6	853	629.5	1030	759.8
M27x3	903	665.7	1275	940.7	1521	1121.6
M30x3.5	1422	1049.2	1991	1468.9	2394	1765.5

Bulones de

Acero inoxidable

Torque aplicado

Ø Bulón	Nm	Ft-lb
Y Paso	AISI 304	AISI 304
3/16"x24	4	3.1
1/4"x20	9	6.3
5/16"x18	15	11.1
3/8"x16	27	19.9
1/2"x13	58	42.8
5/8"x11	125	92.3
3/4"x10	168	124.0
7/8"x9	262	193.5
1"x8	351	259.2
1.1/8"x7	530	390.6
1.1/4"x7	652	480.7
1.3/8"x6	776	572.6
1.1/2"x6	954	703.7
1.3/4"x5	1893	1396.5
2"x4.5	2315	1707.7

Tolerancia torque +0 -15%

Armado bulones inox
Lubricar con Disulfuro de
Molibdeno (Molibkote)

Planilla de torque Medidas en pulgadas

UNF	G5		G8	
	G5	G5	G8	G8
3/8"x24	39.24	2.9504	58.86	43.415136
7/17"x20	58.86	4.4256	78.48	57.886848
1/2"x20	88.29	6.6384	127.53	94.066128
9/16"x18	137.34	10.3264	206.01	151.952976
5/8"x18	196.2	14.752	284.49	209.839824
3/4"x16	343.35	25.816	500.31	369.028656
7/8"x14	559.17	42.0432	804.42	593.340192
1"x12	824.04	61.9584	1196.82	882.774432
1"x14	853.47	64.1712	1236.06	911.717856

Planilla de torque Medidas métricas

Ø Bulón	GRADO 8.8		GRADO 10.9		GRADO 12.9	
	Nm	Ft-lb	Nm	Ft-lb	Nm	Ft-lb
Y Paso	8.8	8.8	10.9	10.9	12.9	12.9
mm						
M4x0.7	4	2.9	5	3.6	6	4.3
M5x0.8	6	4.3	9	6.5	11	8.0
M6x1	9	6.5	13	9.4	16	11.6
M7x1	15	10.9	20	14.5	24	17.4
M8x1.25	21	15.2	28	21.0	34	25.3
M10x1.5	41	30.4	57	42.0	69	50.7
M12x1.75	72	52.8	100	73.8	120	88.3
M14x2	114	83.9	160	117.9	191	141.1
M16x2	181	133.9	255	188.1	304	224.3
M18x2.5	245	180.9	343	253.3	412	303.9
M20x2.5	353	260.5	491	361.8	598	441.4
M22x2.5	491	361.8	677	499.3	814	600.6
M24x3	608	448.6	853	629.5	1030	759.8
M27x3	903	665.7	1275	940.7	1521	1121.6
M30x3.5	1422	1049.2	1991	1468.9	2394	1765.5



TOROTRAC

Todo para su finca, granja o vivero

Campotencia S.A.

Plaza Conquistador, Local #15 F,
(Panamá, Vía Tocumen, Frente a Villa Lucre)

Tel: 233-6080 / 233-6082 / Cel: 6749-2847 / 6738-1753
Email: panama@torotrak.com